

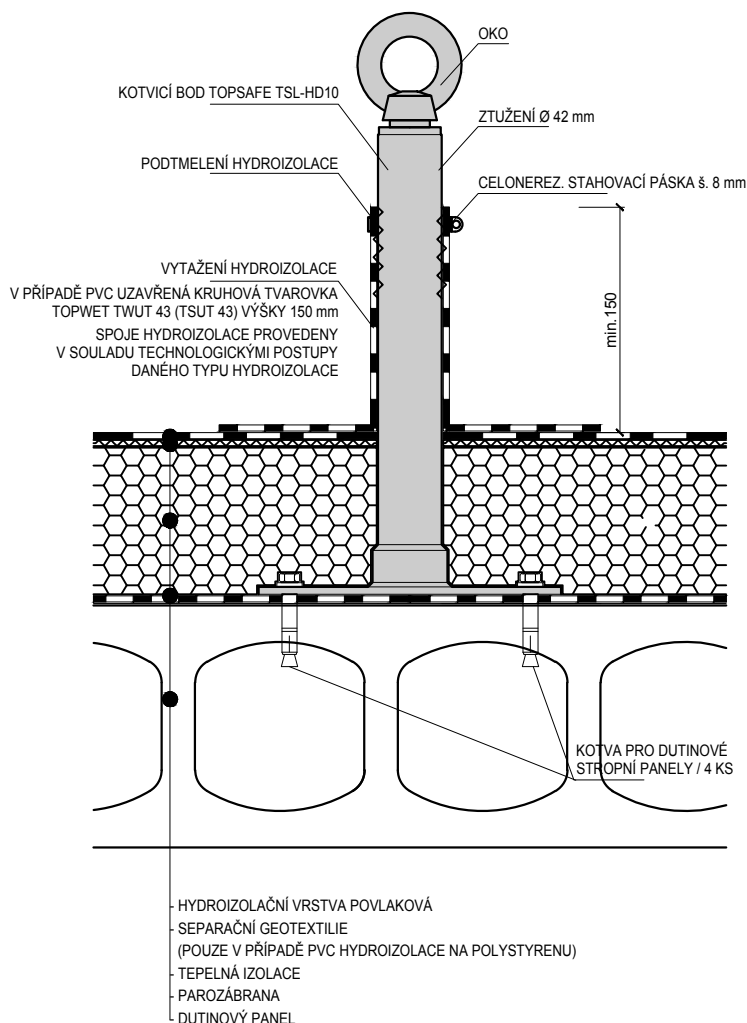
TOPSAFE TSL-HD10 Ø 42 mm	KOTVICÍ BOD DO PREFABRIKOVANÝCH DUTINOVÝCH PANELŮ	TOPSAFE ZABEZPEČOVACÍ SYSTÉMY
DÉLKY: 300-800 mm Jiné délky na vyžádání	POZNÁMKA: KOTVENÍ POMOCÍ KOTEV PRO DUTINOVÉ STROPNÍ PANELE DUTINOVÉ PANELE S MIN. TL. KRYCÍ DESKY NAD DUTINOU 25 mm BETON MIN C30/35 VRTÁK Ø 16 mm ROZNÁŠECÍ DESKA 150x150 mm VHODNÉ PRO MAX 3 OSOBY V SOULADU S POŽADAVKY NORMY EN 795	WWW.TOPSAFE.CZ WWW.TOPWET.CZ
MĚŘÍTKO: 1:5		INFO: +420 777 717 115 +420 777 717 120

ZÁKLADNÍ INFORMACE

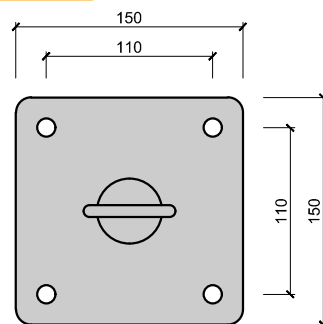
URČENÍ	JIŠTĚNÍ OSOB PROTI PÁDU Z VÝŠKY A DO HLOUBKY
MATERIÁL	NEREZOVÁ OCEL 1.4301
BARVA	NEREZOVÁ OCEL
CERTIFIKACE	DLE EN 795:2012
VÝROBCE	ABS Safety GmbH

TECHNICKÉ ÚDAJE

SOUČÁST DODÁVKY KOTVICÍHO BODU	KOTVICÍ BOD: - OKO - PLASTOVÁ PODLOŽKA KOTEVNÍ SADA 4x: - KOTVA PRO DUTINOVÉ STROPNÍ PANELE - MATKA - PODLOŽKA
PARAMETRY KOTVENÍ	UTAŽENÍ OKA 50 Nm UTAŽENÍ ŠROUBU KOTVY 30 Nm



POHLED SHORA



DETAIL KOTVENÍ (M1:3)

